

Data **22 LUG. 2015**

Protocollo **8572 /DB1803**

Da riportare nella Vs. eventuale risposta in merito

Dr. Fabrizio Folonari  
Associazione Dimore Storiche Italiane  
Sezione Piemonte e Valle d'Aosta  
Strada del Passatempo 10

100123 CHERI (TO)

Rif. Int. /

Classificazione

Status Fascicolo **A C**

Torino, 14 luglio 2015

**OGGETTO: presentazione e invito adesione al progetto Gran Tour \_sessione novembre -  
febbraio 2016**

Spett. dr. Folonari

Con la presente desideriamo invitare la sezione Piemonte – Valle d'Aosta della Associazione Dimore storiche italiane, della quale Lei è Presidente, ad aderire al progetto Gran Tour 2015-2016, per il ciclo invernale di novembre-febbraio.

Gran Tour è coordinato dall'Associazione Torino Città Capitale Europea e dal 2008 propone un calendario di **visite e itinerari guidati (a piedi e in bus) alla scoperta di Torino e del territorio regionale** con il suo patrimonio storico-artistico-culturale diffuso.

Il progetto si caratterizza per l'**ampia varietà dell'offerta** in termini di temi affrontati (arte antica, natura, architettura, tradizioni locali, arte contemporanea) e di territori coinvolti (città, piccoli paesi, borghi di montagna, riserve naturali, laghi, vallate); l'elevato numero di associazioni e soggetti coinvolti (musei, operatori locali professionali, comunità montane, parchi, ATL, guide e accompagnatori turistici, volontari) e per le modiche quote di partecipazione a carico dei partecipanti rispetto alla qualità e ai contenuti dell'offerta proposta.

./.

Gran Tour ha contribuito negli anni a creare un pubblico sensibile e interessato a favore di un turismo di prossimità.

Nelle ultime edizioni si sono registrate tra 5.000 e 6.000 presenze.

Dall'analisi del pubblico emerge una forte componente di partecipanti fedeli. Il profilo medio di chi partecipa a Gran Tour è donna (74,5%), ha una media di 62 anni, è pensionata e risiede a Torino (78,5% Torino; 19% area metropolitana). Il 76% dei partecipanti dichiara di possedere l'Abbonamento Musei.

Da quest'anno le attività hanno una **programmazione quadrimestrale** giugno-ottobre 2015, novembre-febbraio 2016, marzo-giugno 2016; **ogni ciclo prevede un calendario di circa 10 passeggiate in Torino città e 20-25 percorsi in bus che da Torino conducono verso il territorio regionale**. Ogni sessione di proposte è comunicata con un pieghevole e presentata in contemporanea sui tre numeri della rivista dell'Abbonamento Musei "Lettera dei Musei" di luglio, novembre e marzo.

**Ogni ciclo di itinerari è caratterizzato da uno o più temi** intorno ai quali sono pensate e costruite le proposte in programma.

L'Associazione Torino Città Capitale Europea svolge il ruolo di coordinamento generale del progetto, raccolta e selezione delle proposte, redazione dei materiali, comunicazione e promozione, servizio di informazione e prenotazione per gli utenti, attivazione del servizio di bus riservato e guide/accompagnatori turistici, rapporti con il pubblico. Oltre a questo si fa carico di individuare le tematiche da sviluppare nei percorsi, coerenti con i temi concordati a partire dai palinsesti e programmi di Città di Torino, Regione Piemonte, Compagnia di San Paolo e Fondazione CRT.

A questo link è possibile consultare la sezione del programma attualmente in corso:

**<http://www.piemonteitalia.eu/it/component/content/article/260-gran-tour/2217-gran-tour-2015.html>**

Per gli itinerari in bus sul territorio regionale del **prossimo ciclo novembre 2015 – febbraio 2016** si è scelto di lavorare sul tema delle **Residenze Reali e i luoghi del potere temporale/spirituale**, con il loro prezioso patrimonio storico-artistico-culturale.

./.

Fatte queste premesse, chiediamo con la presente se la vostra Associazione è interessata a proporre alcuni percorsi *ad hoc* da inserire all'interno del prossimo ciclo invernale di Gran Tour.

A tal fine saremmo disponibili ad incontrarvi nei prossimi giorni, entro fine luglio per discutere l'eventuale adesione al progetto.

Ringraziando fin d'ora per la disponibilità e la collaborazione, porgiamo i migliori saluti.

Il Dirigente del Settore

Musei e Patrimonio Culturale

RAFFAELLA TITTONI



GK



---

**I Castelli del Pinerolese**

---

Allegati: relazione illustrativa dell'iniziativa della creazione di un percorso di visita delle Dimore storiche del Pinerolese.

A seguito del successo ottenuto dall'iniziativa legata all'apertura delle Dimore Storiche del 23-24 Maggio 2015 è nata l'idea di creare un percorso di visita tra le numerose Dimore storiche del pinerolese. I percorsi di visita potrebbero essere organizzati nei fine settimana durante la bella stagione, vale a dire dalla primavera all'autunno. Le visite potrebbero essere guidate dai proprietari delle singole dimore, i quali potrebbero illustrare la storia della loro residenza, le destinazioni delle stanze più antiche, i reperti storici da loro conservati, le opere d'arte, oltre ai giardini e ai parchi che circondano le residenze.

Valorizzare le dimore storiche, secondo me, non vuol dire solo riconoscere il valore storico artistico dei beni architettonici presenti sul territorio, ma significa creare un legame affettivo verso il bene stesso e favorire contemporaneamente il senso di appartenenza a un luogo oltre alla conoscenza della cultura, della storia e delle tradizioni dei nostri luoghi.

Il territorio posto tra Torino e Pinerolo possiede numerosi beni architettonici, artistici e storici che uniti all'ambiente, ai percorsi ciclo- pedonali e al cibo genuino, potrebbero favorire lo sviluppo di un turismo di prossimità e diventare un volano per l'economia locale.

Il turismo di prossimità in adiacenza a importanti centri cittadini è un settore in costante crescita, sia nei volumi economici che nella dimensione regionale e nazionale.

Le finalità dell'iniziativa potrebbero riassumersi:

- nella valorizzazione del territorio interessato con un percorso di visita
- nella creazione di opportunità di crescita economica diffusa e durevole in armonia con il paesaggio e l'ambiente, favorendo la nascita di una impresa turistica che si basa sulla vendita di prodotti locali legati alla stagionalità e alla preparazione di cibi tradizionali.
- nella promozione dello sviluppo ricettivo attraverso la creazione di agriturismi, di B&B ecc.
- nello sviluppo di opportunità di lavoro per i giovani

A presto Liliana Canavesio

**COME ATTUARE IL PROGETTO**  
**"ITINERARIO ALLA SCOPERTA DEI CASTELLI DEL PINEROLESE"**  
**(LIVELLO GENERALE)**

CONCORDARE CON LE PROPRIETA' DEI SINGOLI CASTELLI O  
DIMORE STORICHE LE APERTURE E LE VISITE



CENSIRE I CASTELLI E LE DIMORE STORICHE, INDIVIDUANDOLI SU UNA MAPPA  
FACENDO UNA SCHEDATURA (CON NOTIZIE STORICHE)



INDIVIDUARE IL PERCORSO SU UNA MAPPA



STUDIARE UN LOGO DA METTERE LUOGO IL PERCORSO



STUDIARE UN SITO INTERNET DEDICATO AI CASTELLI E  
ALLE DIMORE STORICHE DEL PINEROLESE



INSERIRE SUL SITO DELLE DIMORE STORICHE PIEMONTESI  
L'ITINERARIO DEI CASTELLI E DIMORE STORICHE DEL PINEROLESE



DARE COMUNICAZIONE AGLI ENTI PREPOSTI  
DELL'INIZIATIVA



PREDISPORRE SU SUPPORTO INFORMATICO  
LA SCHEDATURA IDONEA PER UNA POSSIBILE PUBBLICAZIONE  
DELLE DIMORE STORICHE E DEI CASTELLI PRESENTI IN TUTTI I COMUNI



PRESENTAZIONE DELL'INIZIATIVA PRESSO  
CIRCOLO LETTORI DI TORINO



RICERCA DI FINANZIAMENTI PRESSO  
COMUNITA' EUROPEA, REGIONE, FONDAZIONI  
PER LA PROMOZIONE DELL'INIZIATIVA

**COME ATTUARE IL PROGETTO**  
**"ITINERARIO ALLA SCOPERTA DEI CASTELLI DEL PINEROLESE"**  
**(LIVELLO COMUNALE)**

L'INIZIATIVA DEVE PARTIRE DAI PROPRIETARI  
CHE ABITANO LE DIMORE STORICHE ED I CASTELLI E  
DEVE ESSERE UN'INIZIATIVA PARTECIPATA, VISSUTA  
DAI PROPRIETARI E DELLE COMUNITA' LOCALI CON ENTUSIASMO



L'OBIETTIVO E' QUELLO DI CREARE UN FLUSSO TURISTICO  
INIZIALMENTE DI PROSSIMITA' E SUCCESSIVAMENTE PIU' ESTESO  
PER OTTENERE BENEFICI E OPPORTUNITA'  
PER LE COMUNITA'



INFORMARE TUTTE LE ASSOCIAZIONI PRESENTI SUL TERRITORIO  
DELL'INIZIATIVA

(PRO LOCO, UNITRE, ALPINI, COMBATTENTI, DONATORI, ANZIANI, PROTEZIONE CIVILE  
GRUPPI FOTOGRAFICI, GRUPPI SPORTIVI,...)



DISTRIBUZIONE DELLA PLANIMETRIA SU PIEGHEVOLE  
UNITAMENTE ALLE PUBBLICAZIONI LOCALI



CREARE UN PUNTO DI INFORMAZIONE  
NEI SINGOLI COMUNI (ANAGRAFE?)



FORMAZIONE DI UN GRUPPO DI CICERONI  
DISPONIBILI AD ILLUSTRARE LA STORIA LOCALE  
L'ARTE E L'ARCHITETTURA



COINVOLGERE LE ASSOCIAZIONI  
COMMERCIANTI  
ALBERGATORI E RISTORATORI  
ARTIGIANI  
INDUSTRIALI  
AGRICOLTORI  
PER FORMULARE UN'OFFERTA TURISTICA RICETTIVA  
PER L'ACCOGLIENZA DEGLI UTENTI

**COME PROMUOVERE IL PROGETTO**  
**"ITINARARIO ALLA SCOPERTA DEI CASTELLI DEL PINEROLESE"**  
**(LIVELLO PROMOZIONALE E PUBBLICITARIO)**

ARTICOLI SU QUOTIDIANI, SETTIMANALI E RIVISTE

INTERVISTE SU RAI 3

SITI INTERNET DI SETTORE



ARTICOLI SU TORINOSETTE



TORINO MAGAZINE



ECO DEL CHISONE ED ECOMESE



LUNA NUOVA



LA PANCALERA



IL MONDO DI NONE



IL CARMAGNOLESE



INTERVISTE SU RAI 3 E TV LOCALI



COMUNICAZIONI E PUBBLICITA' SU SITI INTERNET SPECIALIZZATI



**COME PROMUOVERE IL PROGETTO**

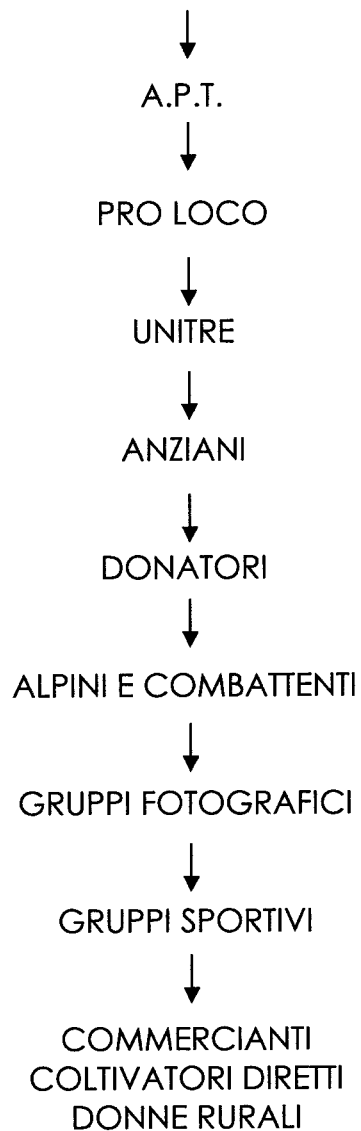
**"ITINARARIO ALLA SCOPERTA DEI CASTELLI DEL PINEROLESE"**

**(LIVELLO EXTRACOMUNALE – SOCIETA' ASSOCIAZIONI E ORGANIZZAZIONI)**



**COME PROMUOVERE IL PROGETTO**  
**"ITINARARIO ALLA SCOPERTA DEI CASTELLI DEL PINEROLESE"**  
**(LIVELLO ASSOCIAZIONI LOCALI)**

BREVE SPIEGAZIONE DELL'INIZIATIVA E RICHIESTA DI COLLABORAZIONE CON  
VISIONE VIDEO DI PRESENTAZIONE





# I castelli del pinerolese

