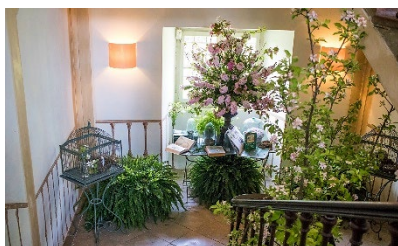




Comunicato stampa del 28.02.2022



“Magici Intrecci Primaverili”

Magici intrecci tra l'antica storia del luogo, la fantasia e creatività degli espositori e il fascino dell'ambiente naturale del luogo

Castello di Strassoldo di Sopra, Strassoldo (uno dei borghi più belli d'Italia),
33052 Cervignano del Friuli (Udine)

- **Venerdì** 8 aprile 2022 (ore 15 - 19)
- **Sabato** 9 e **domenica** 10 aprile 2022 (ore 9-19)

Da 24 anni a Strassoldo si trovano, **due volte l'anno, artigiani, artisti, vivaisti e decoratori di nicchia**, provenienti da tutta l'Italia, per dare vita ad un **magico intreccio tra storia, fantasia, creatività ed ambiente naturale**.

Dopo due anni di sospensione, ritorna l'evento primaverile al castello di Strassoldo di Sopra. Il **week-end delle Palme**, nel momento in cui i giardini si risvegliano dal letargo invernale, l'antico castello spalancherà i portoni per affezionato pubblico ed **espositori selezionatissimi** dislocati lungo un filo magico presenteranno le loro nuove creazioni nel **pianoterra del corpo principale** del castello, nel **parco**, nella **pileria del riso**, nel **brolo** e nella **cancelleria**.

Il tutto sarà coronato da diverse belle **iniziative collaterali e incantevoli decorazioni** in chiave primaverile, che sono da sempre un fattore di forte attrazione degli eventi strassoldini.

Iniziative collaterali:

Conversazioni sugli antichi frutti del FVG (orario da stabilire)

Mostra di galline ornamentali a cura dell'A.F.A. (tutti i giorni, nel brolo)

Visite guidate, per piccoli gruppi, agli esterni dei due castelli e alla chiesetta di Santa Maria in Vineis, riservate a chi è in possesso del biglietto d'ingresso all'evento.

Altre iniziative in fase di definizione.

Biglietti siae:

- Adulti: € 10
- Bimbi 0-6 anni gratis
- Ragazzi 6-12 anni: € 6.
- Gruppi ≥ 20 persone: € 8 a testa (scrivere a eventi@castellodistrassoldo.it)

Salta la fila, acquista il biglietto online, cliccando sul seguente link:

<https://www.vivaticket.com/it/biglietto/magici-intrecci-primaverili/177036>

Note:

- Iniziativa soggetta a un serio protocollo di sicurezza. Per ora, è necessario il super green pass per le persone che hanno compiuto i 50 anni e la mascherina FFP3. A fine marzo, con il termine dello stato di emergenza molte restrizioni potrebbero cadere, ma è probabile che permanga l'obbligo del green pass.
- L'evento si terrà anche in caso di pioggia, per cui si consiglia di munirsi di scarpe comode ed eventuali impermeabili.

Organizzatore: Castello di Strassoldo sas

Via dei Castelli, 21, 33052 Strassoldo. Email: eventi@castellodistrassoldo.it

- FB: [castelli di strassoldo](#) e [castellodistrassoldodisopra](#)
- IG: [castelli_di_strassoldo](#) e [castellodistrassoldodisopra](#)



Informazioni aggiuntive:

Favoriti dal microclima particolare delle zone delle risorgive e dal fatto che i proprietari dei castelli preservano la biodiversità del luogo, curano le aree verdi e non usano pesticidi, i giardini dei castelli di Strassoldo sono ricchi di alberi, essenze, arbusti, piante e fiori e offrono un habitat ideale per una fauna variegata, che si nasconde timidamente quando è presente l'uomo. La lista di questi abitanti è lunga e comprende scoiattoli, ricci, ghiri, talpe, coccinelle, rane, lumache, formiche, topolini, lucertole, ramarri, api, vespe e, d'estate, lucciole, cavallette, libellule e pipistrelli, che volteggiano attorno ai lampioni a caccia di zanzare. Il fiume Taglio ospita alghe e lenticchie di fiume, trote, temoli, cavedani, vaironi e, in alcune zone protette, anche gamberi d'acqua. Gli animali acquatici attirano diversi predatori e la vegetazione offre riparo a una grande varietà di uccelli, legati all'ecosistema fluviale, come cormorani, aironi, martin pescatori, germani reali, gallinelle d'acqua, falchi, passeri, gabbiani, tortore, rondini, cornacchie, merli, pettirossi, gazze, cinciallegre e storni.

Nella campagna circostante e nel bosco dell'adiacente Castello di Strassoldo di Sotto ci sono anche caprioli, lepri, volpi, puzzole e faine che ogni tanto sconfinano, mettendo in pericolo le galline di casa, che vengono dunque protette con cura.